

Comune di Corropoli  
Provincia di Teramo

TAVOLA Annotazioni:

4.1

SCALE VARIE

VARIANTE ALLA PROCEDURA AUTORIZZATIVA SEMPLIFICATA DI CUI AL D. LGS 387/2003 ART.12 E D.LGS 28/2011 ART. 8 C. 9BIS PROT. N. 0004836 DEL 09/05/2024 PER LA COSTRUZIONE ED ESERCIZIO DI IMPIANTO FOTOVOLTAICO DA INSTALLARSI IN VIALE GRAN SASSO (SS259) NEL COMUNE DI CORROPOLI (TE) SU FOGLIO 22 SULLE P.lle 14-15-19-20-465-466-637-596-597-653-881-884-885-887-997-998-1000 e/o loro parti, SU AREA AGRICOLA ENTRO I 500 METRI DA AREE CON DESTINAZIONE INDUSTRIALE ARTIGIANALE DELLA POTENZA DI GENERAZIONE DI 998.20 kWp E IN IMMISSIONE DI 990 kWp, IVI COMPRESSE LE OPERE DI CONNESSIONE, PREDISPOSIZIONE, COMPLETAMENTO E ALLACCIO ALL'ELETTRODOTTO.

PROGETTO DEFINITIVO

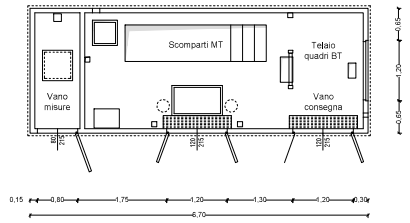
IL PROGETTISTA

Ing. Gabriele Migliori

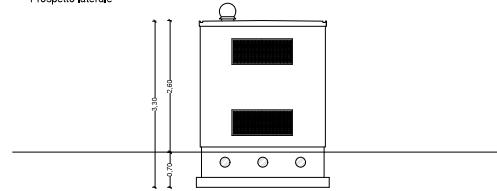
IL RICHIEDENTE :

Cabina Enel Scala 1:50

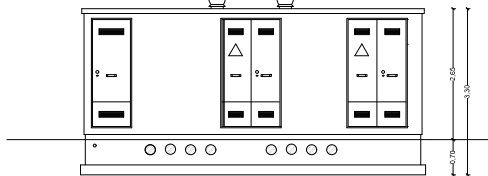
Pianta



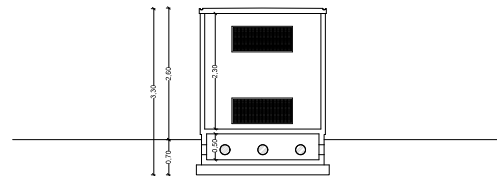
Prospetto laterale



Prospetto frontale

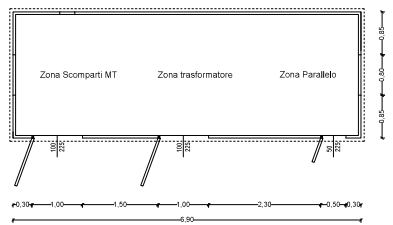


Sezione a-a

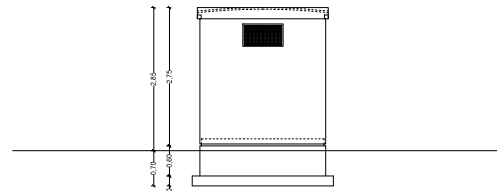


Cabina Trafo Scala 1:50

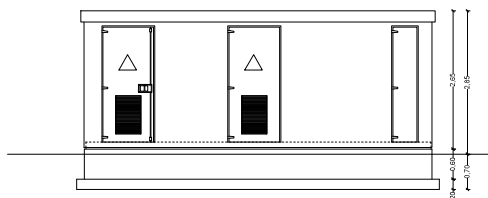
Pianta



Prospetto laterale



Prospetto frontale



Sezione b-b

