

Comune di Corropoli
Provincia di Teramo

TAVOLA	ANNOTAZIONI
1	
SCALE VARIE	

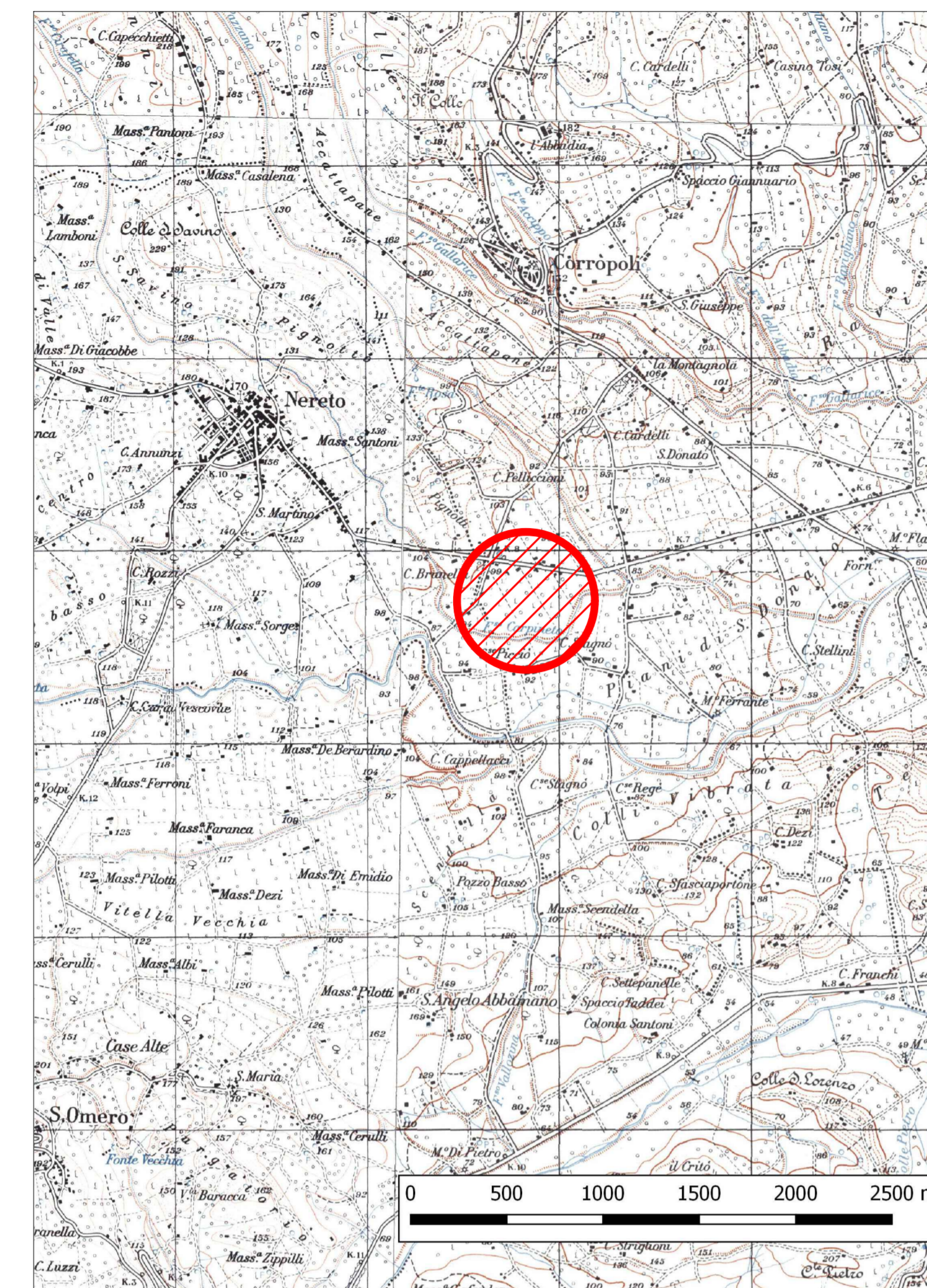
VARIANTE ALLA PROCEDURA AUTORIZZATIVA SEMPLIFICATA DI CUI AL D. LGS 387/2003 ART. 12 E D.LGS 28/2011 ART. 6 C. 9BIS PROT. N. 0004836 DEL 09/05/2024 PER LA COSTRUZIONE ED ESERCIZIO DI IMPIANTO FOTOVOLTAICO DA INSTALLARSI IN VIALE GRAN SABBO (SS259) NEL COMUNE DI CORROPOLI (TE) SU FOGLIO 22 SULLE P.lle 14-15-19-20-465-466-437-596-597-653-881-884-885-887-997-998-1000 e/o loro parti, SU AREA AGRICOLA ENTRO I 500 METRI DA AREE CON DESTINAZIONE INDUSTRIALE ARTIGIANALE, DELLA POTENZA DI GENERAZIONE DI 998.20 kWp E IN IMMISSIONE DI 990 kWp, IVI COMPRESI LE OPERE DI CONNESSIONE, PREDISPOSIZIONE, COMPLETAMENTO E ALLACCIO ALL'ELETTRODOTTO.

PROGETTO DEFINITIVO

PROGETTO DELL'AREA DELL'IMPIANTO	IL PROGETTISTA
Descrizione	
CARTOGRAFIA IGM STRALCIO CARTA TECNICA REGIONALE ORTOFOTO PLANIMETRIA CATASTALE PLANIMETRIA GENERALE PLANIMETRIA IMPIANTO FOTOVOLTAICO	Ing. Gabriele Migliori

IL RICHIEDENTE:

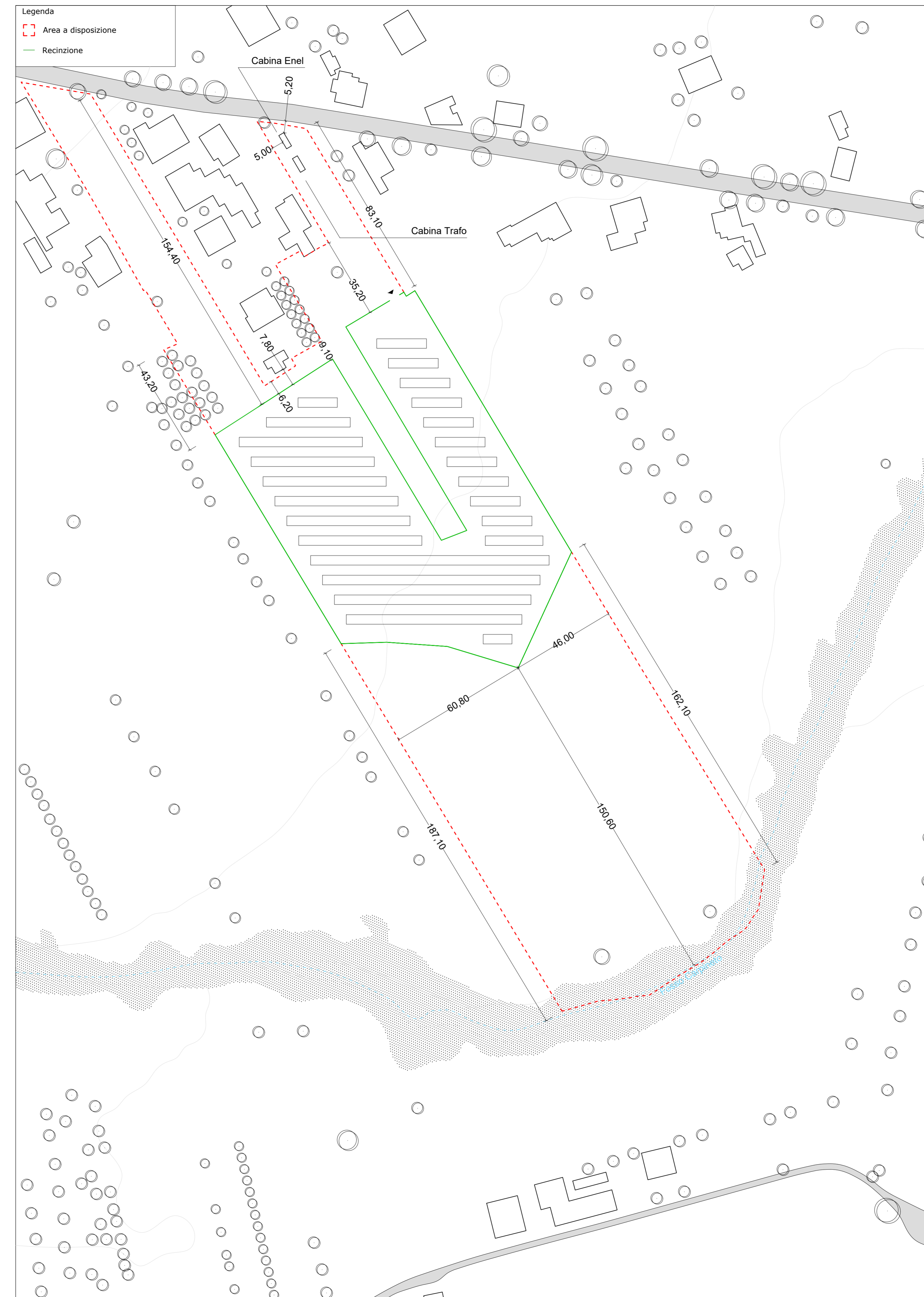
Cartografia IGM Scala 1:25 000



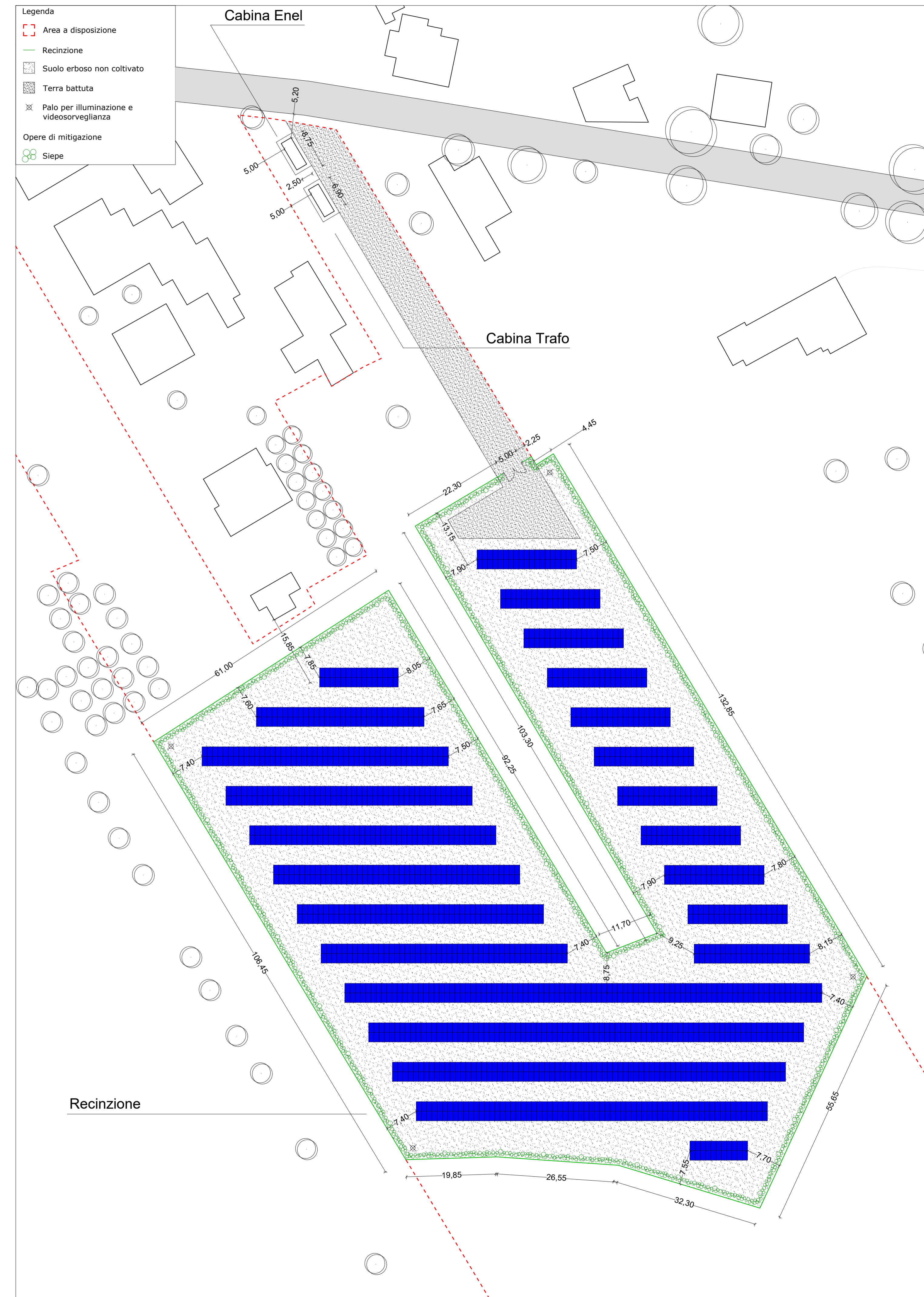
Ortofoto Scala 1:5.000



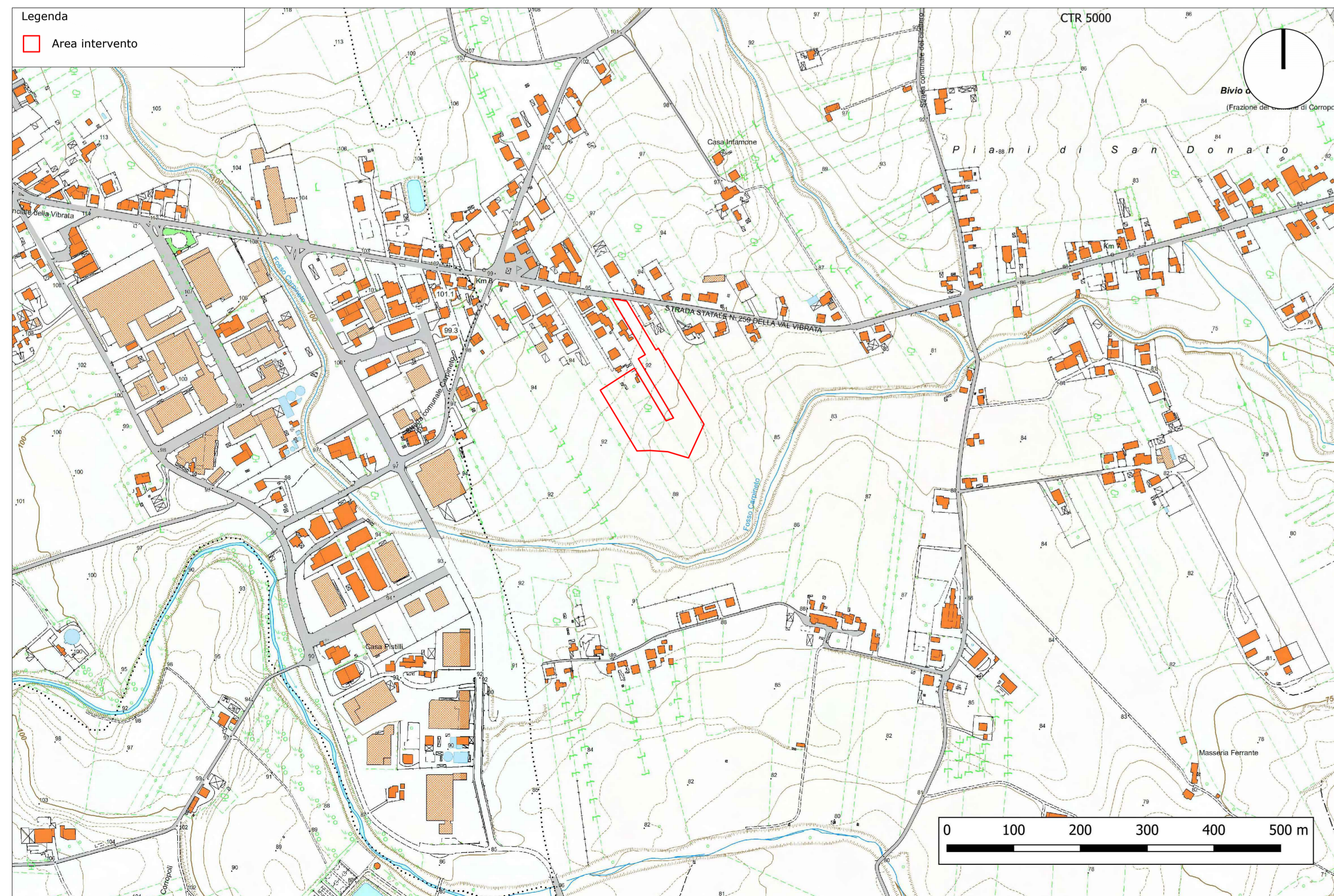
Planimetria generale Scala 1:1.000



Planimetria impianto fotovoltaico Scala 1:500



Carta Tecnica Regionale Scala 1:5.000



Planimetria catastale Scala 1:2.000

