



COMUNE DI CORROPOLI
PROVINCIA DI TERAMO

OGGETTO
ANALISI DEL TERRITORIO

PROGETTISTA
ARCH. FILIPPO DI GIOVANNI



APPROVAZIONI

LIVELLO PROGETTUALE
ADOZIONE



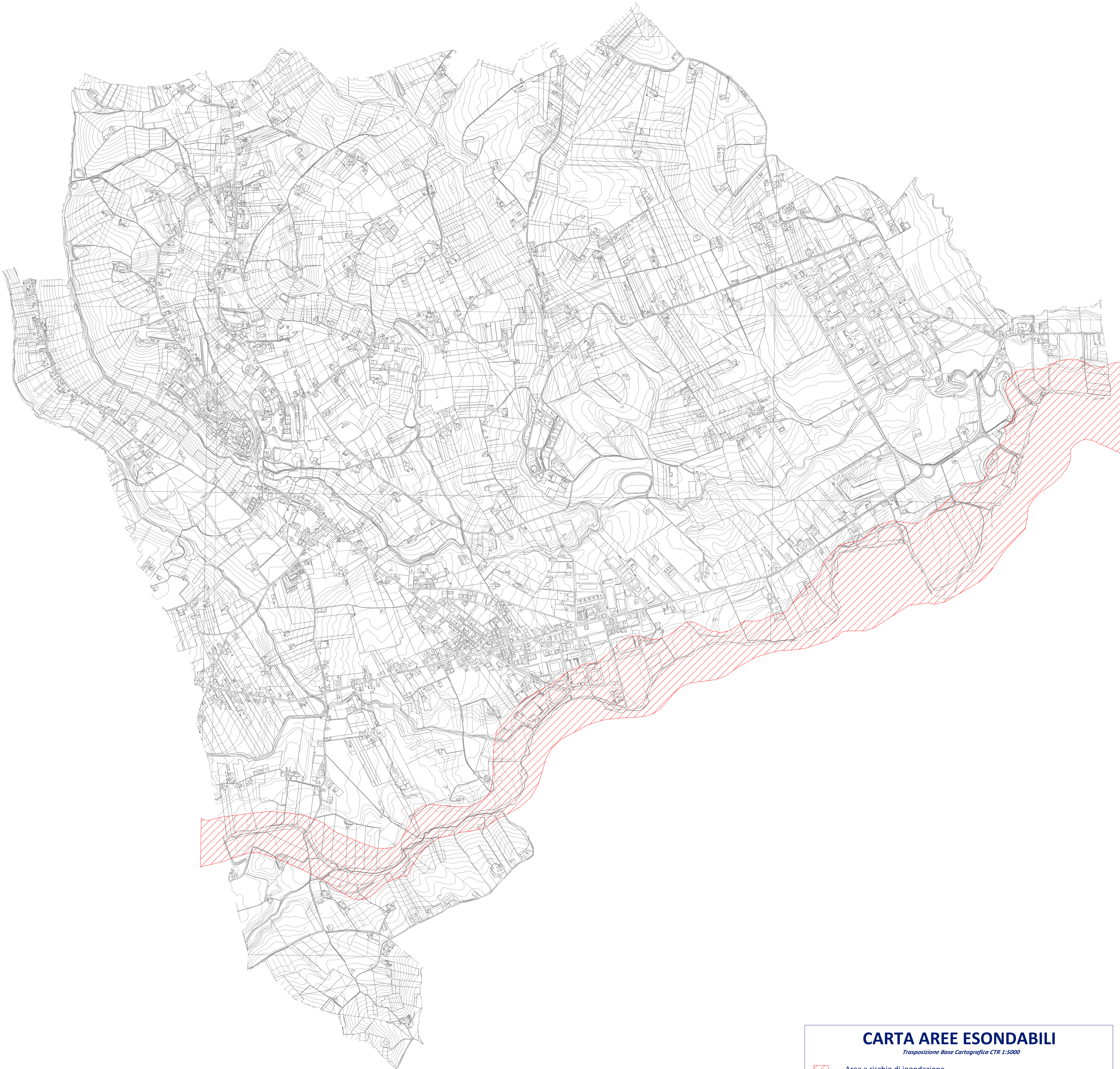
SCALA	DATA	TAVOLA
1:10000	25/10/24	ASF.7C

ELABORATI

- ☐ ASF.1 SISTEMA TERRITORIALE INFRASTRUTTURALE
- ☐ ASF.2 SISTEMA TERRITORIALE AMBIENTALE
- ☐ ASF.3 SISTEMA URBANISTICO SOVRAORDINATO
- ☐ ASF.4 TRASPOSIZIONE PRP
- ☐ ASF.5 TRASPOSIZIONE PTP
- ☐ ASF.6 TRASPOSIZIONE R.E.Te
- ☒ ASF.7 CARTE DEI VINCOLI
 - ☐ ASF.7A PAI
 - ☐ ASF.7B PSDA
 - ☒ ASF.7C AREE ESONDABILI
 - ☐ ASF.7D DATI ISPRA - AREE RISCHIO ALLUVIONE
 - ☐ ASF.7E DATI ISPRA - AREE RISCHIO FRANE
 - ☐ ASF.7F VINCOLI DECRETATI E VINCOLI OPE LEGIS
- ☐ ASF.8 CARTA DEI PAESAGGI
- ☐ ASF.9 MOBILITÀ E POLI D'ATTRAZIONE
- ☐ ASF.10 SINTESI DELLE PREVISIONI URBANISTICHE

CARTA AREE ESONDABILI

SCALA 1:10000



CARTA AREE ESONDABILI

Trasposizione Base Cartografica CTR 1:5000

- Area a rischio di inondazione
- Area a rischio idraulico più elevato